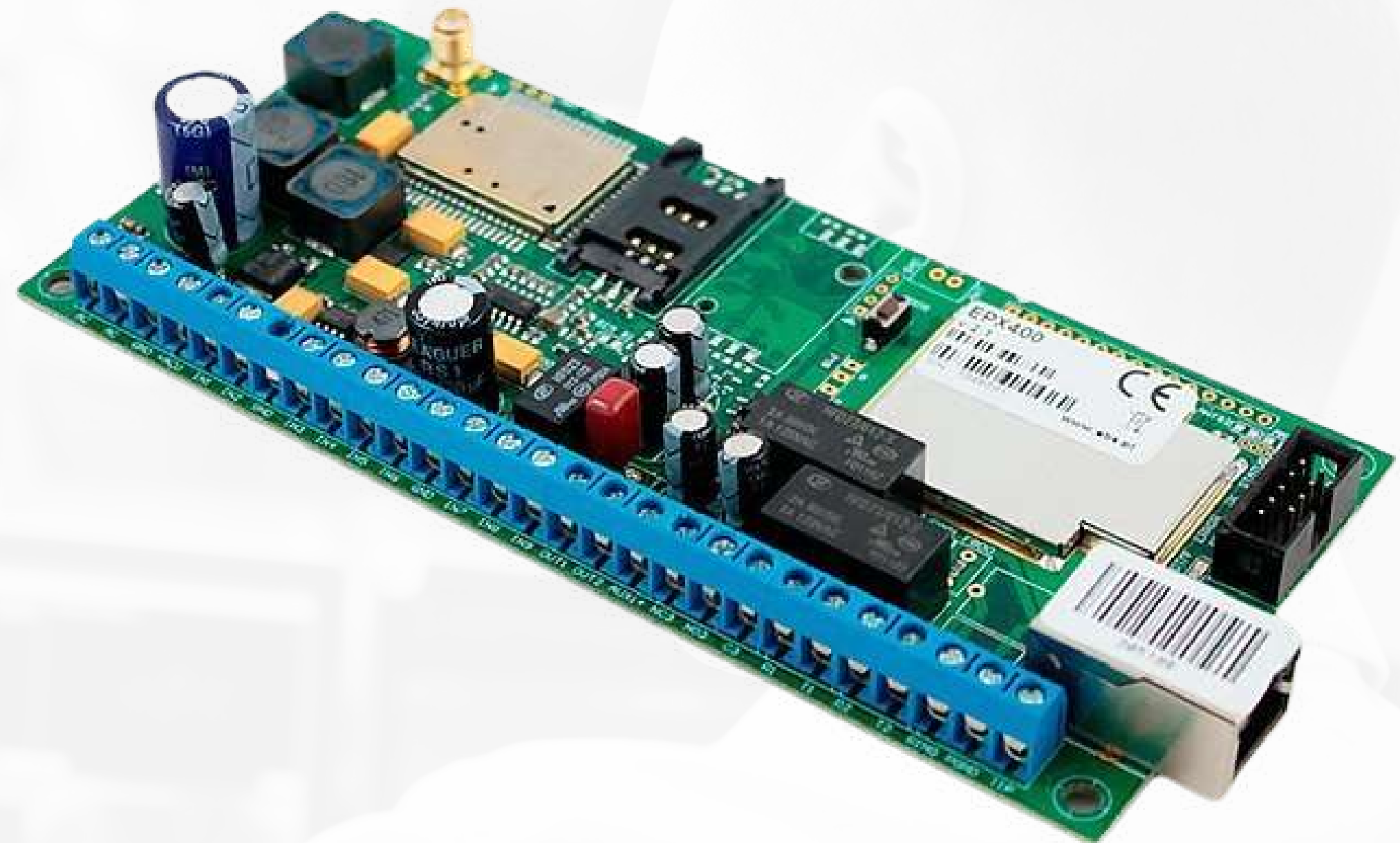


# EPX400-6C

IP, 3G o 4G con Donwloading

## Comunicador universal de alarmas dual: IP y red móvil

Preparado con función de descarga de información para paneles DSC, Honeywell y Paradox.



# Características destacadas

Universal con Comunicación IP + 3G o LTE

## Comunicación 3G o LTE

El EPX400 ahora cuenta con un comunicación 3G o 4G con todas las bandas necesarias para operar en Latinoamérica

## Downloading de programación

Puede conectarse remotamente a los paneles de alarma y cambiar la configuración. Aplica para DSC, Paradox y Honeywell

## Universal

Use las terminales Ring y Tip para conectar **cualquier panel de alarma** en formato Contact ID o SIA sin importar su marca

## Anti-Jamming

El EPX400 detecta los inhibidores de señal celular y notifica su presencia, aumentando el nivel de seguridad

## Encriptado AES

La alta seguridad es parte del EPX400 y su receptor OSM. La comunicación tiene encriptación AES de 256Bits, personalizable

## APP Instalación

La programación y gestión de equipos puede hacerse a través de una aplicación móvil y conexión bluetooth

## APPs Cliente

Múltiples opciones para aplicaciones de usuario están habilitadas en el LX, desde estándar hasta 100% personalizadas

## Receptor virtual

El OSM2000 es el receptor virtual de alarmas más robusto del mercado con soporte de hasta 10.000 unidades por instalación

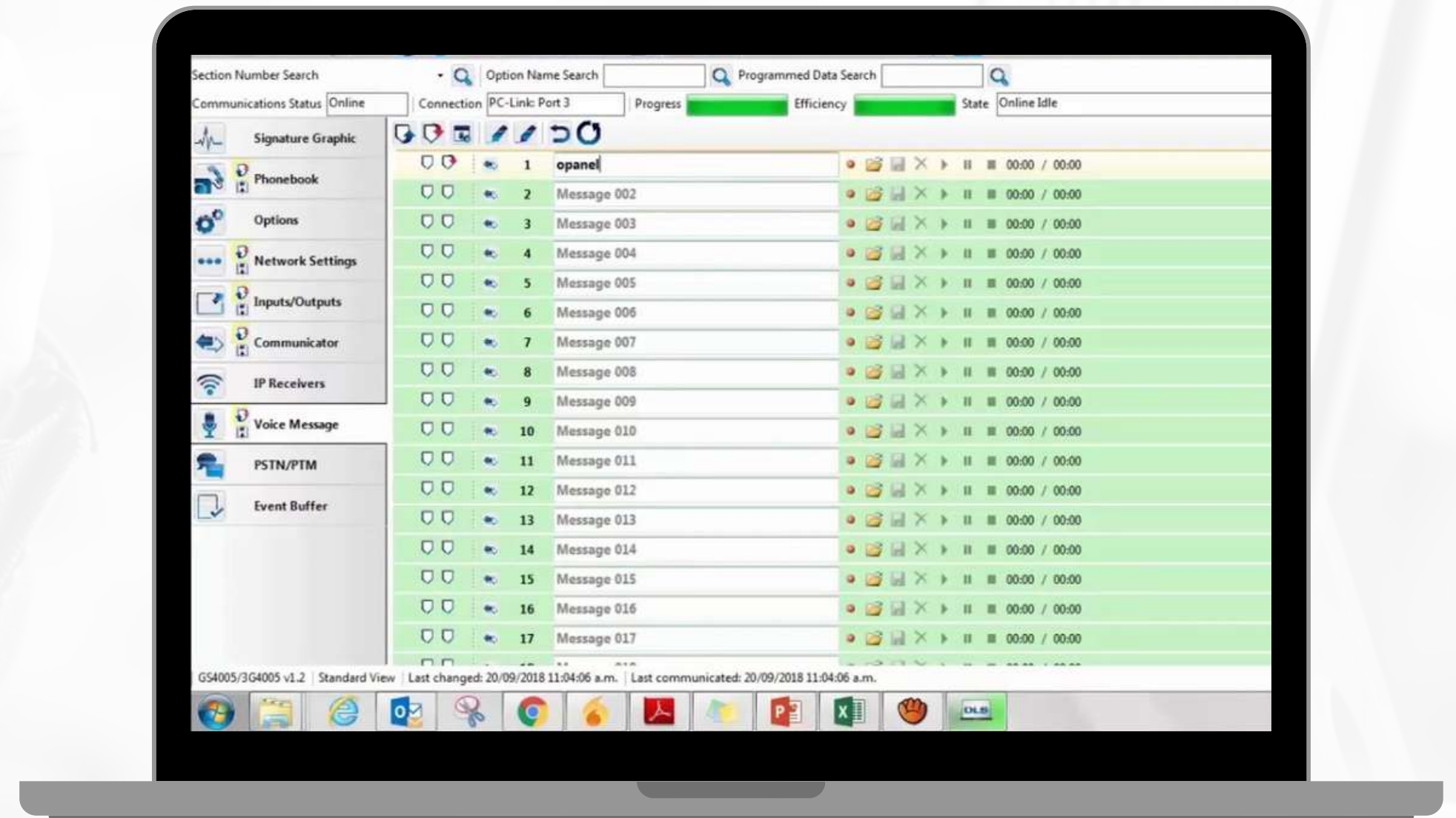
# Programación remota

## Función de Downloading

La función de Downloading de los EPX400 permite conectarse remotamente a los paneles de alarma a través de las aplicaciones de programación remota tales como DLS y Compass usando datos en la red celular.

Podrá cambiar cualquier tipo de programación en el panel de alarma, actualizar usuarios o hacer bypass de zonas.

Es ideal para instalaciones remotas o clientes que demandan muchos cambios en la programación de su sistema.

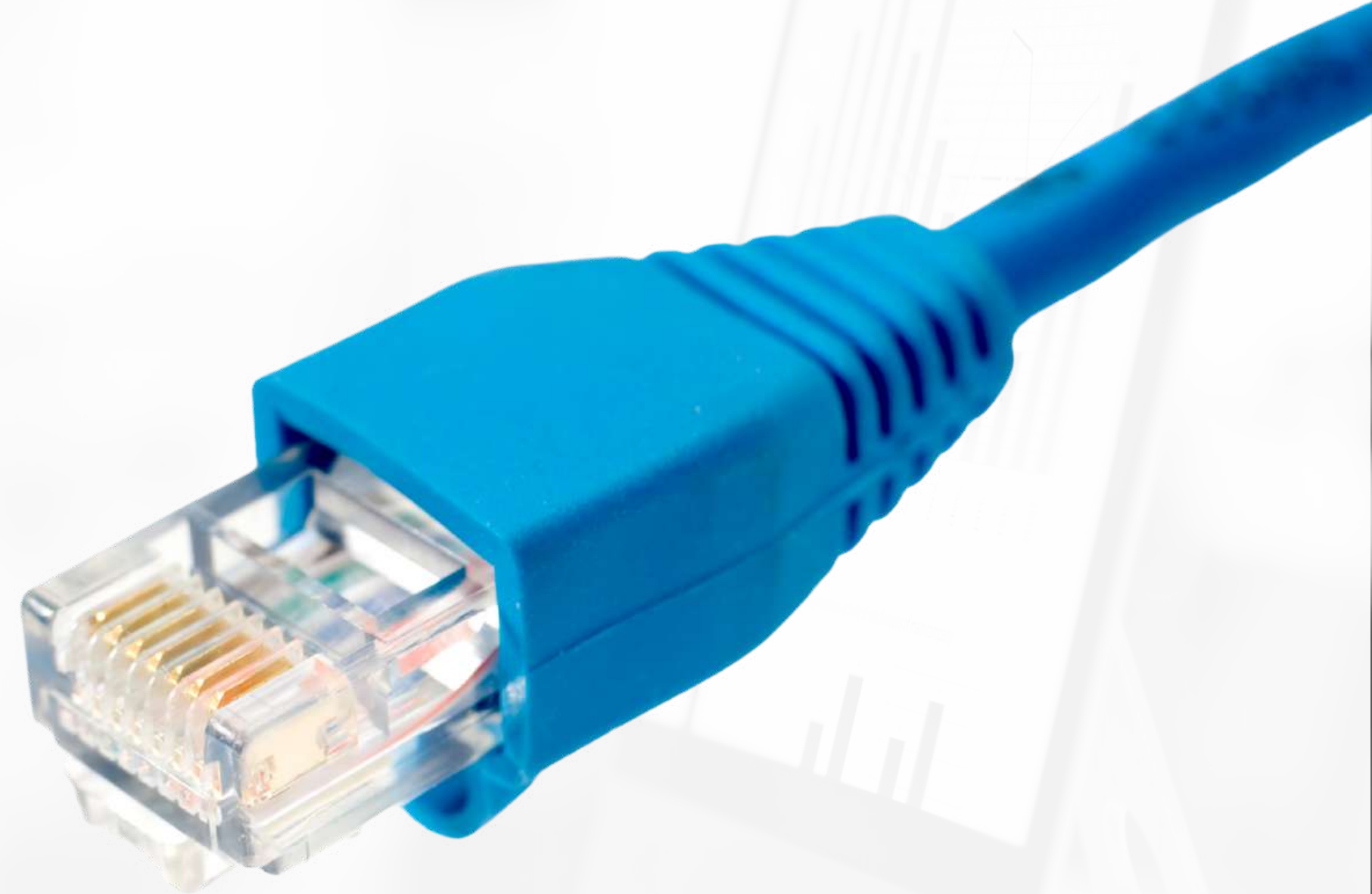


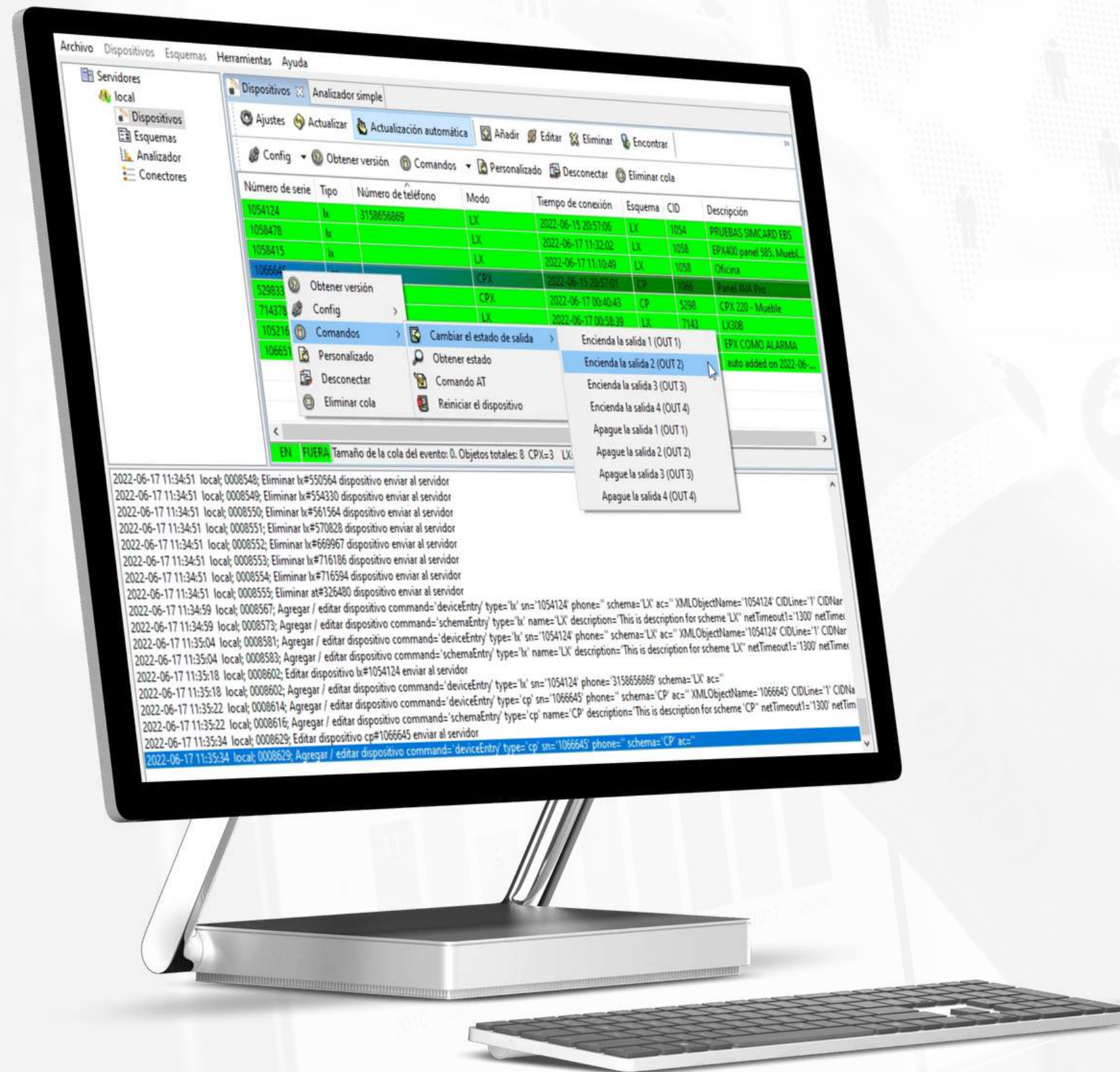
# Incluye comunicación IP

Ethernet 10/100Mb

El EPX400 incluye una interface de comunicación Ethernet 10/100Mb para la comunicación de eventos. El canal IP puede funcionar como canal primario o de respaldo en combinación con la red celular (Datos) o la red de telefonía convencional.

El trafico generado por un equipo de transmisión de alarmas es de 1kb cada 15 minutos aproximadamente por lo cual no representa un problema en las redes existentes.





# Receptor Virtual

## OSM2007

Bien sea para pocas unidades o miles de ellas, el receptor OSM2007 provee una solución robusta, estable y económica

Su arquitectura facilita la instalación en una o varias máquinas y la administración desde múltiples terminales, según sea la necesidad y tamaño del centro de monitoreo

El centro de monitoreo podrá instalar todos los receptores que desee sin ningún costo

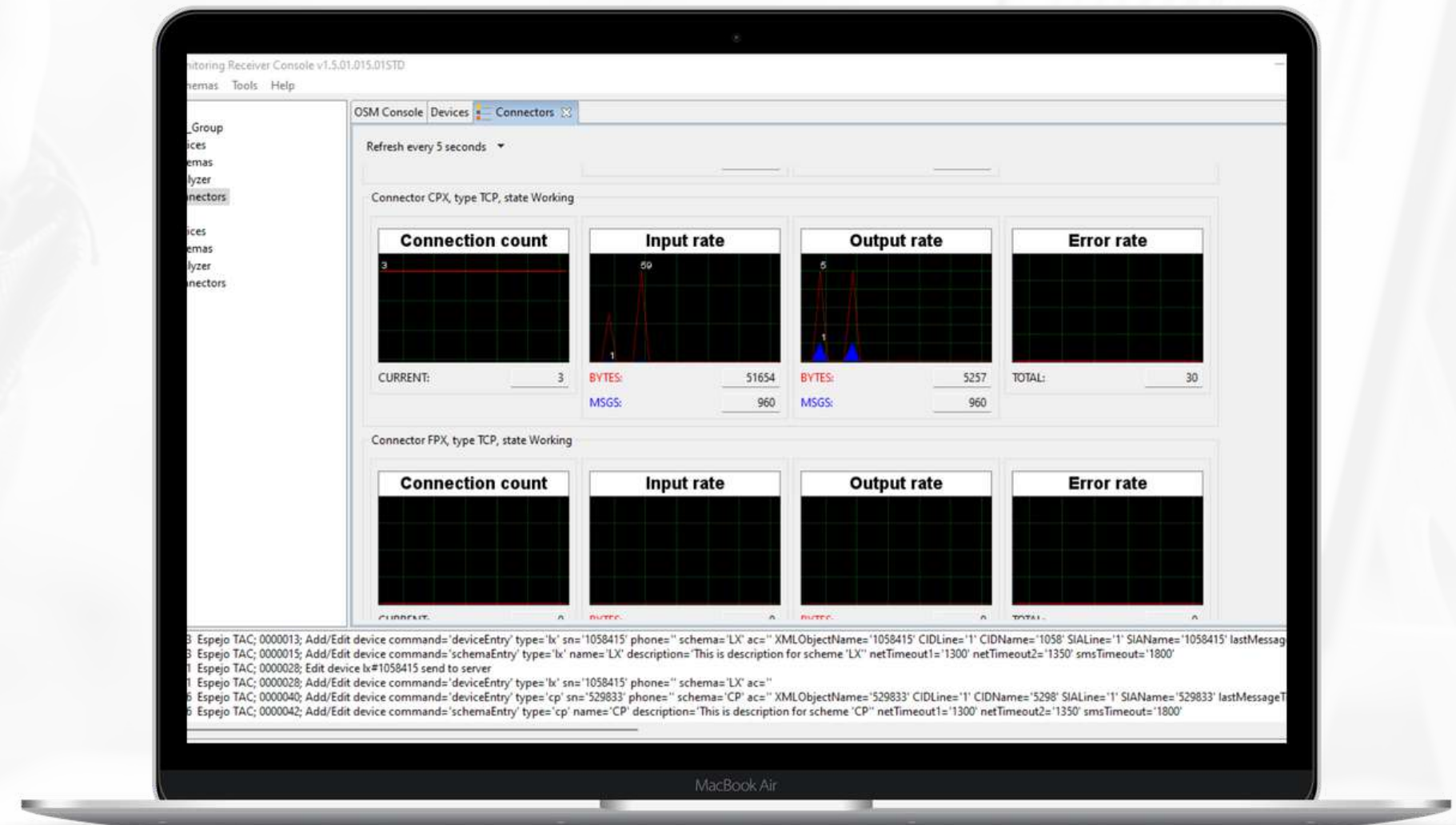
# Estabilidad y eficiencia

Escalable

## Control permanente del canal de comunicación

El EPX400 usa el protocolo de transporte TCP, un protocolo orientado a la conexión, con control permanente del canal de comunicación usando mecanismos de test periódicos y señales de keep alive

El receptor virtual OSM2007 supervisa permanentemente el estado de los equipos y provee información detallada para lograr sistemas estables y eficientes



# Gestión Bluetooth

## Programación y diagnóstico

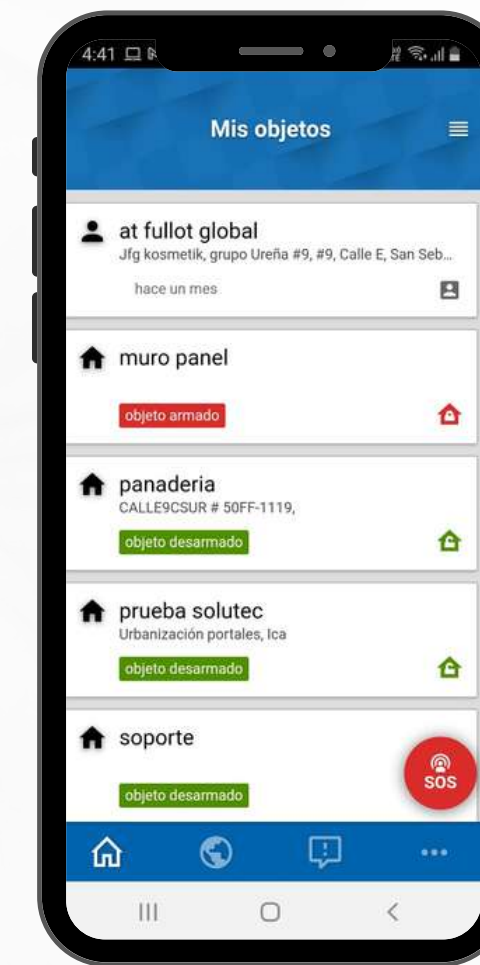
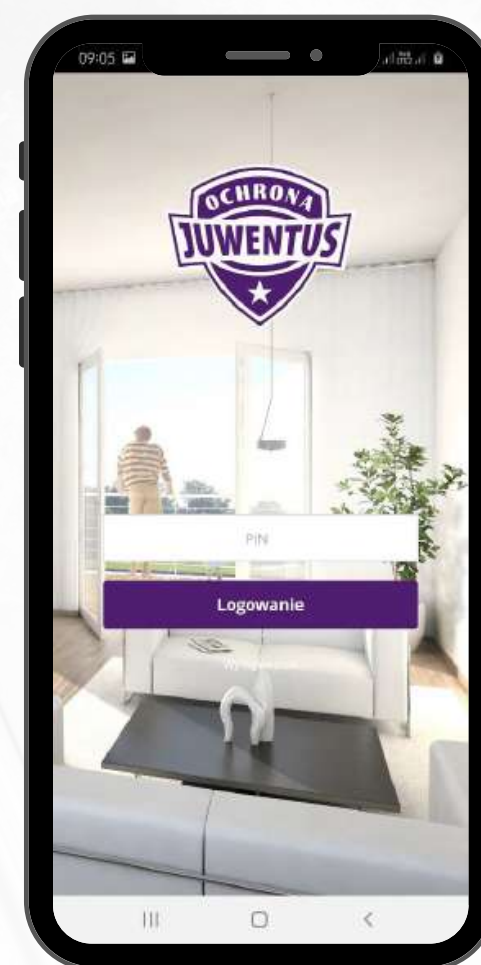
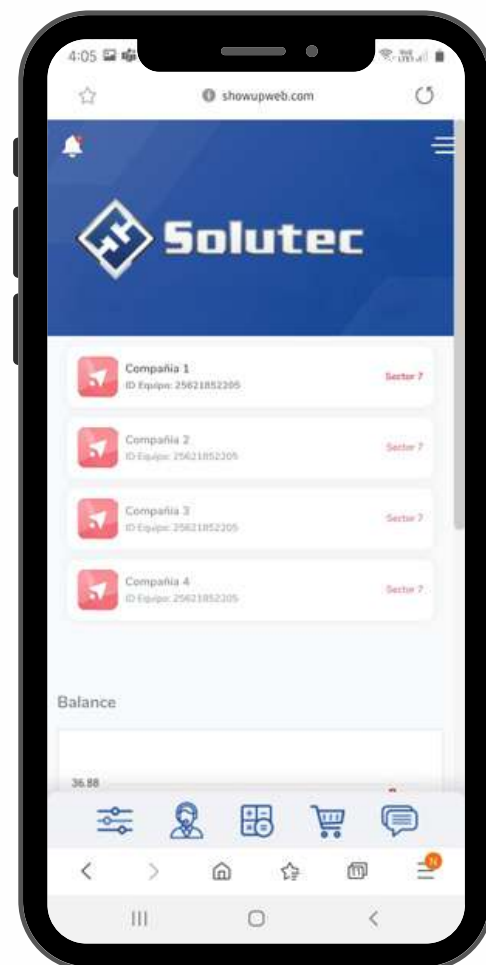
Agilice las labores de programación y gestión durante mantenimientos usando la interfaz bluetooth MiniProg y la aplicación móvil EBS Config



# Múltiples opciones de APPs

## Servicios según la demanda

Los sistemas de comunicación EPX400-6C disponen de múltiples opciones cuando de aplicaciones móviles para los clientes se trata. Todas ellas con funciones, integraciones y niveles de personalización diferentes





# Características técnicas

Nombre	Comunicador 3G o LTE	Transporte	TCP (Preferido) / UDP (Opcional)
Modelo	EPX400-6C/ EPX400-A30	Buffer de eventos	5000
Voltaje	16.5 VAC - 18 VAC	Seguridad	AES 256 bits
Corriente	100mA - 170mA	Bandas de Frecuencias	GSM -3G / 4G LATAM
Modem	Thales Cinterion	Programación	Local RS232, Bluetooth y remota
Entradas/salidas	9 Entradas / 3 Salidas	Protocolos	Contact ID, SIA
Downloading	DSC, Paradox, Honwywell	Canales	PSTN, SMS y Red móvil
Simulación línea PSTN	Sí, Ring y Tip (universal)	Batería	Cargador 12VDC
Software Downloading	DLS (DSC) - Compass (Honeywell) - Babyware (Paradox)		
Respaldo de línea telefónica	Sí		

**[www.solutec-latam.com](http://www.solutec-latam.com)**

Latinoamérica: +1 (786) 9756970

Colombia: +57 (4) 4447785

[contacto@solutec-latam.com](mailto:contacto@solutec-latam.com)

